

ООО "ИНСТИТУТ НОВГОРОДПРОЕКТ"

Свидетельство N П-044-013.4 от 23 ноября 2012 г.

Заказчик: ООО "Новгородская картофельная система"

Проект планировки земельных участков с кадастровыми номерами  
53:21:0080901:96, 53:21:0080901:100, 53:21:0080901:254,  
53:21:0101203:5, 53:21:0100801:28 и части земель кадастровых  
кварталов 53:21:0101203, 53:21:100801, 53:21:0080901 Медведского  
сельского поселения Шимского района Новгородской области.

ПРОЕКТ ПЛАНИРОВКИ

Основная (утверждаемая)  
часть проекта

20-08/16-ППМ

Альбом 1

Ген. директор

Е. Б. Борисов

Гл. инженер

Г. В. Костюченко

Гл. архитектор

А. Г. Толстенко

2016

Согласовано

Инв. ? подл. Погр. и дата Взам. инв. ?

Перечень листов основной (утверждаемой) части проекта

Лист	Наименование	Примечание
1	Общие данные	
2	Чертеж красных линий М 1:1000	
3	Чертеж линий, обозначающих дороги, улицы, проезды, линии связи, объекты инженерной и транспортной инфраструктуры М 1:1000	
4	Границы зон планируемого размещения объектов социально-культурного и коммунально-бытового назначения, иных объектов капитального строительства М 1:1000	

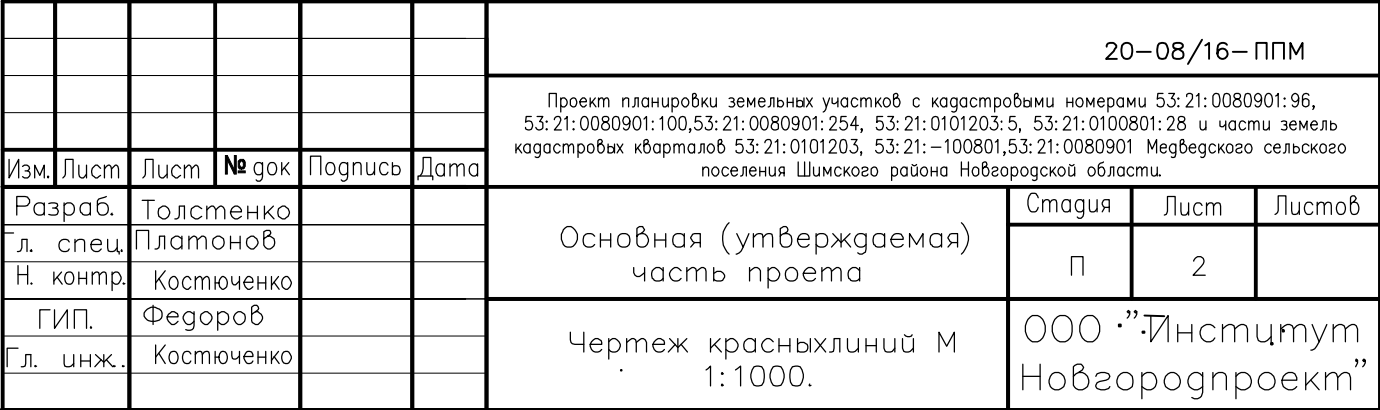
Технико-экономические показатели

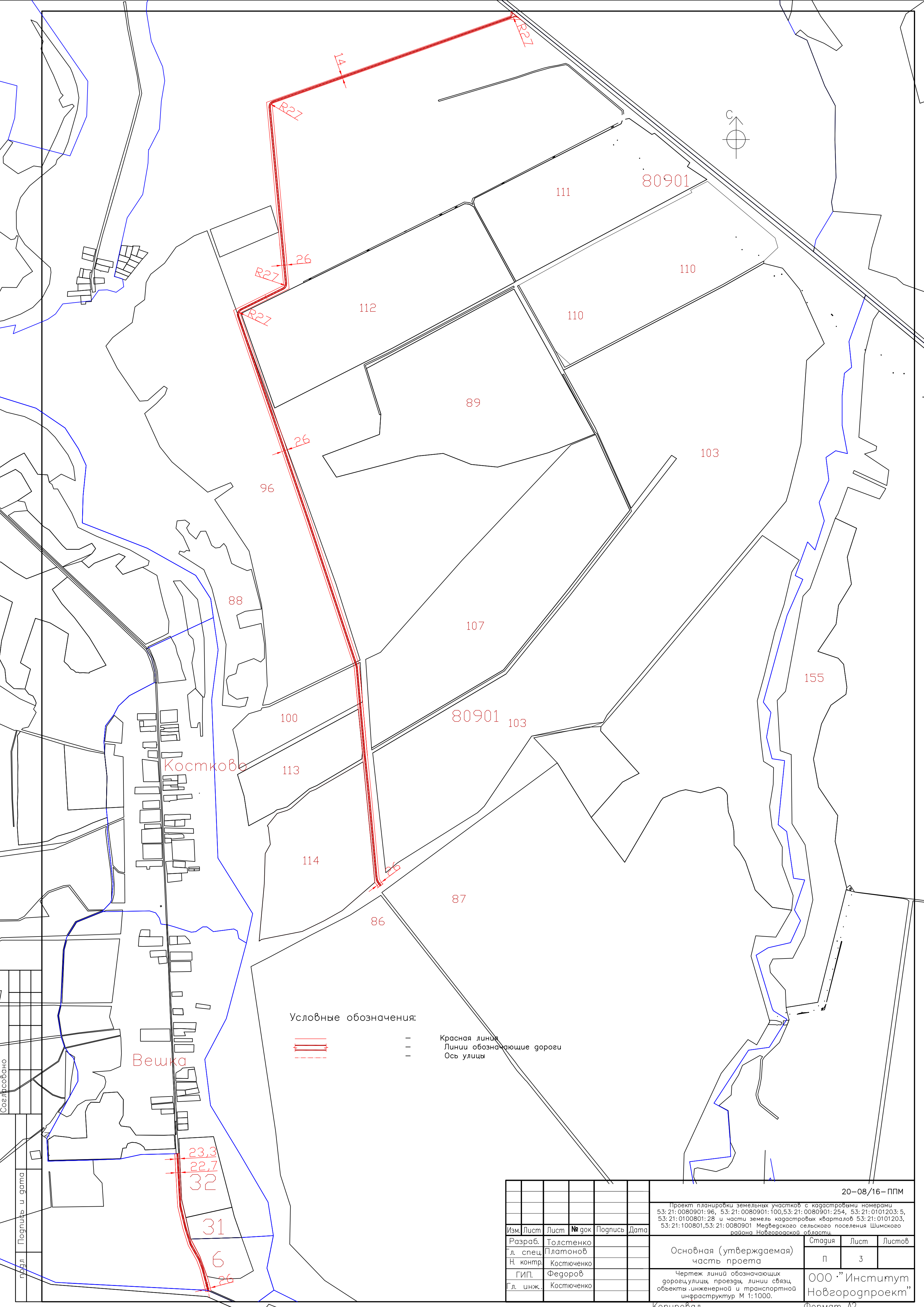
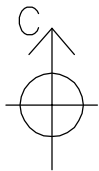
Наименование показателя	Ед. изм.	Исходный год	Первая очередь	Расчетный срок
Территория в границах межевания	м2	—	1266608м2	1266608м2
Территория инженерно-транспортной инфраструктуры	м2	—	130358м2	130358м2
Общая стоимость строительства	руб.	—		

Пояснительная записка.  
Территория планируемого развития представлена зоной, свободной от застройки.  
Площадь территории составляет 1266608м2.  
В соответствии с правилами землепользования и застройки Медведского сельского поселения участки предполагаемого развития расположены в зоне "СХ" – зона сельскохозяйственного использования.  
Транспортная сеть представляет собой систему взаимосвязанных улиц и проездов, обеспечивающих местные транспортные и с магистральными дорогами обласного значения.

Примечание.  
Категория земель и участков сельского поселения до выполнения проекта планировки: земли сельскохозяйственного назначения, нераспределенные земли кадастровых кварталов.

						20–08/16– ППМ			
						Проект планировки земельных участков с кадастровыми номерами 53:21:0080901:96, 53:21:0080901:100, 53:21:0080901:254, 53:21:0101203:5, 53:21:0100801:28 и части земель кадастровых кварталов 53:21:0101203, 53:21:100801, 53:21:0080901 Медведского сельского поселения Шимского района Новгородской области.			
Изм.	Код уч.	Лист	? док.	Погр.	Дата	Основная (утверждаемая) часть проета	Стадия	Лист	Листов
Разраб.		Голстенко					П	1	4
Гл. спец.		Платонов							
Н. контр.		Костюченко							
ГИП		Федоров							
Гл. инж.		Костюченко				Общие данные	000 "Институт Новгородпроект"		





Условные обозначения:



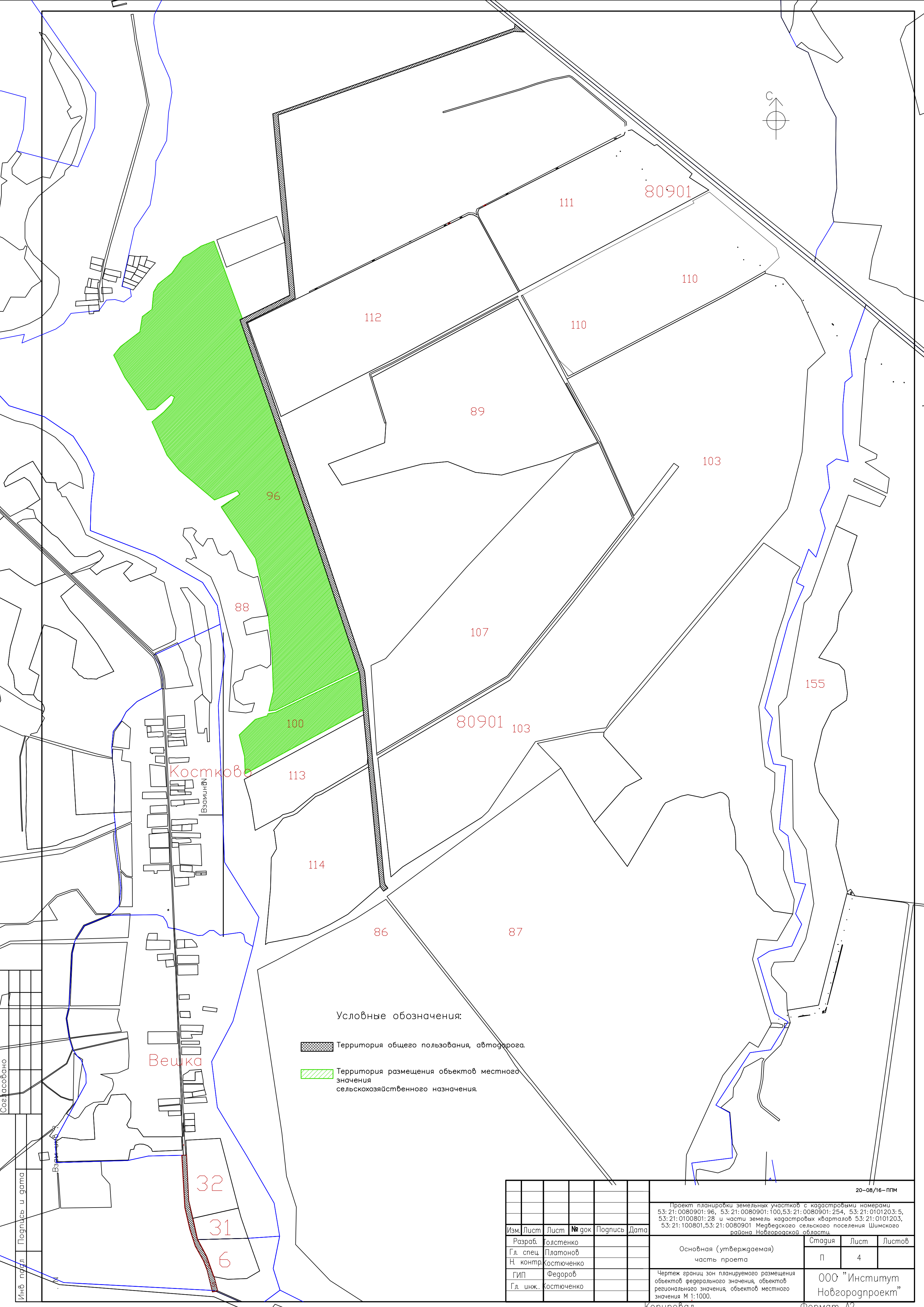
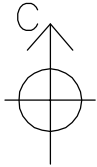
Красная линия  
Линии обозначающие дороги  
Ось улицы

						20-08/16- ППМ			
						Проект планировки земельных участков с кадастровыми номерами 53:21:0080901:96, 53:21:0080901:100,53:21:0080901:254, 53:21:0101203:5, 53:21:0100801:28 и части земель кадастровых кварталов 53:21:0101203, 53:21:100801,53:21:0080901 Медведского сельского поселения Шимского района Новгородской области.			
Изм.	Лист	Лист	№ док	Подпись	Дата	Основная (утверждаемая) часть проета	Стадия	Лист	Листов
Разраб.		Толстенко					П	3	
л. спец.		Платонов							
Н. контр.		Костюченко							
ГИП.		Федоров				Чертеж линий обозначающих дороги,улицы, проезды, линии связи, объекты инженерной и транспортной инфраструктур М 1:1000.	ООО "Институт Новгородпроект"		
Гл. инж.		Костюченко							


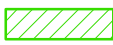
Копировал

Формат А2





Условные обозначения:

-  Территория общего пользования, автодорога.
-  Территория размещения объектов местного значения сельскохозяйственного назначения.

						20-08/16-ППМ			
						Проект планировки земельных участков с кадастровыми номерами 53:21:0080901:96, 53:21:0080901:100, 53:21:0080901:254, 53:21:0101203:5, 53:21:0100801:28 и части земель кадастровых кварталов 53:21:0101203, 53:21:100801, 53:21:0080901 Медведского сельского поселения Шимского района Новгородской области.			
Изм.	Лист	Лист	№ док	Подпись	Дата	Основная (утверждаемая) часть проекта	Стадия	Лист	Листов
Разраб.	Голышенко						П	4	
Гл. спец.	Платонов								
Н. контр.	Костюченко								
ГИП	Федоров					Чертеж границ зон планируемого размещения объектов федерального значения, объектов регионального значения, объектов местного значения М 1:1000.	ООО "Институт Новгородпроект"		
Гл. инж.	Костюченко								

Копировал

Формат А2