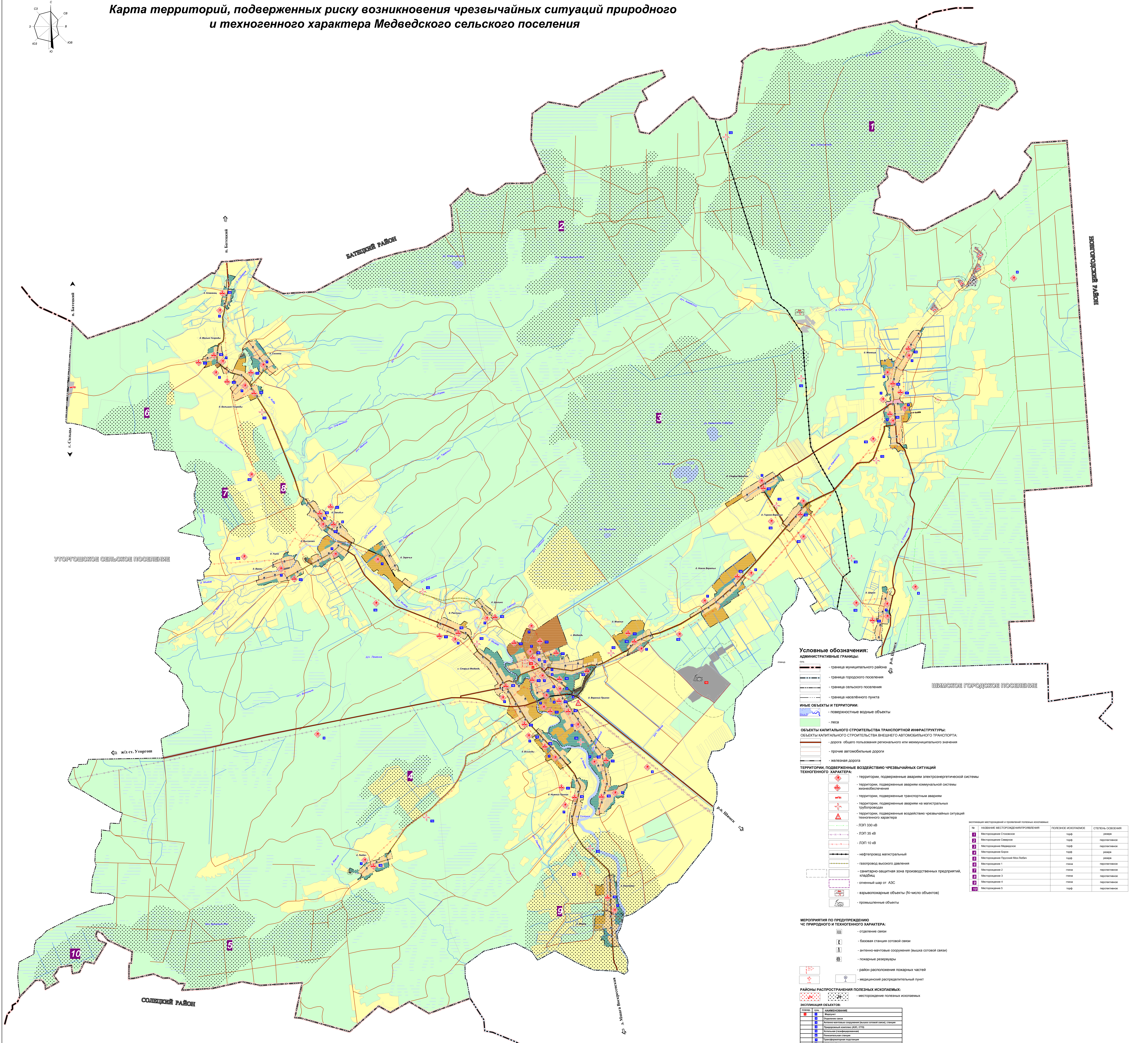


Карта территорий, подверженных риску возникновения чрезвычайных ситуаций природного и техногенного характера Медведского сельского поселения



- Условные обозначения:**
- Административные границы:**
- граница муниципального района
 - граница городского поселения
 - граница сельского поселения
 - граница населенного пункта
- Иные объекты и территории:**
- поверхностные водные объекты
 - леса
- Объекты капитального строительства транспортной инфраструктуры:**
- Объекты капитального строительства внешнего автомобильного транспорта:**
- дороги общего пользования регионального или межмуниципального значения
 - прочие автомобильные дороги
 - железная дорога
- Территории, подверженные воздействию чрезвычайных ситуаций техногенного характера:**
- территории, подверженные авариям электросетевого хозяйства
 - территории, подверженные авариям коммунальной системы жизнеобеспечения
 - территории, подверженные транспортным авариям
 - территории, подверженные авариям на магистральных трубопроводах
 - территории, подверженные воздействию чрезвычайных ситуаций техногенного характера
 - ЛЭП 330 кВ
 - ЛЭП 35 кВ
 - ЛЭП 10 кВ
 - нефтепровод магистральный
 - газопровод высокого давления
 - санитарно-защитная зона производственных предприятий, кладбища
 - опенный шур от АЭС
 - взрывопожарные объекты (N-число объектов)
 - промышленные объекты

№	Наименование месторождений и групповых полей полезных ископаемых	Полезные ископаемые	Степень освоения
1	Месторождение Спасское	торф	рекультив.
2	Месторождение Северное	торф	рекультив.
3	Месторождение Нововарское	торф	рекультив.
4	Месторождение Боровое	торф	рекультив.
5	Месторождение Промой Мыльничье	торф	рекультив.
6	Месторождение 1	глина	рекультив.
7	Месторождение 2	глина	рекультив.
8	Месторождение 3	глина	рекультив.
9	Месторождение 4	глина	рекультив.
10	Месторождение 5	торф	рекультив.

- Мероприятия по предупреждению ЧС природного и техногенного характера:**
- отдаление связи
 - базовая станция сотовой связи
 - антенно-мачтовые сооружения (вышка сотовой связи)
 - пожарные резервуары
 - район расположения пожарных частей
 - медицинский распределительный пункт
- Районы распространения полезных ископаемых:**
- месторождение полезных ископаемых

Экспликация объектов:

Символ	Наименование
1	Водоотведение
2	Сточные воды
3	Сточные воды (очистные сооружения)
4	Производственный объект (АЭС, СЭС)
5	Производственный объект (нефтепереработка)
6	Производственный объект (химическая промышленность)
7	Производственный объект (металлургия)
8	Производственный объект (лесопильный завод)
9	Производственный объект (агропромышленный комплекс)
10	Производственный объект (энергетика)
11	Производственный объект (химическая промышленность)
12	Производственный объект (металлургия)
13	Производственный объект (лесопильный завод)
14	Производственный объект (агропромышленный комплекс)
15	Производственный объект (энергетика)
16	Производственный объект (химическая промышленность)
17	Производственный объект (металлургия)
18	Производственный объект (лесопильный завод)
19	Производственный объект (агропромышленный комплекс)
20	Производственный объект (энергетика)

ПРИМЕЧАНИЕ: опасные предприятия на территории поселения отсутствуют